

## PLANO ESTRATÉGICO PARA O CURSO DE ÁGUA DO ZAMBEZE

### Como será implementado o Plano Estratégico do Curso de Água do Zambeze?

A implementação do Plano Estratégico para o Curso de Água do Zambeze será efectuada duma forma cíclica e adaptável, como ilustrado na Figura 2.

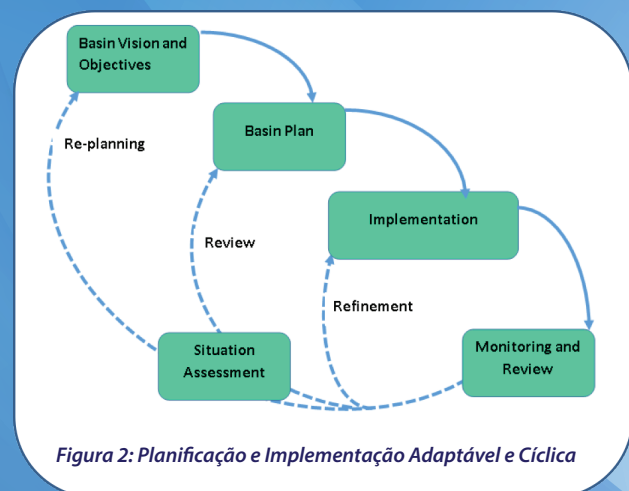


Figura 2: Planificação e Implementação Adaptável e Cíclica

### Quais serão os benefícios para os Estados Ribeirinhos e a região da África Austral?

O Curso de Água do Zambeze é um dos mais diversos e preciosos recursos naturais da África. Suas águas são importantes para o crescimento económico sustentável e a redução da pobreza na região. Além de atender às necessidades básicas de mais de 40 milhões de pessoas e sustentar um ambiente natural rico e diversificado, o rio desempenha um papel central nas economias não só dos oito países ribeirinhos, mas também na região como um todo. É um importante sistema de recursos hídricos em termos de geração de energia, produção de alimentos, serviços de ecossistemas, etc.

## PLANO ESTRATÉGICO PARA O CURSO DE ÁGUA DO ZAMBEZE

À medida que a demanda de água, energia e alimentos aumenta devido ao crescimento da população e ao aumento dos padrões de vida, irão também se verificar os desafios e interligações entre e no seio dos vários sectores. A actualização e melhoria de coordenação da gestão e do desenvolvimento dos recursos hídricos tornar-se-ão um imperativo e não uma opção.

O plano estabelecerá uma base sólida para acções mais sistemáticas, cooperativas e tangíveis, direccionadas a enfrentar os desafios sócio económicos emergentes na bacia e na região de forma eficiente e sustentável.

**Como podes obter mais informações?  
Para mais informação, por favor contacte o  
Secretariado da ZAMCOM no:**

**ZAMBEZI WATERCOURSE COMMISSION**  
128 Samora Machel Avenue  
P.O. Box CY 118  
Harare  
ZIMBABWE

**Tel: +263 4 253 361-3**

**VOIP: +263 8677 000 313**

**E-Mail: [zamcom@zambezicommission.org](mailto:zamcom@zambezicommission.org)**

**Website: [www.zambezicommission.org](http://www.zambezicommission.org)**

MINISTRY OF FOREIGN AFFAIRS OF DENMARK  
**DANIDA** | INTERNATIONAL  
DEVELOPMENT COOPERATION

 **THE WORLD BANK**  
IBRD • IDA



implemented by  
**giz**

## CONTEXTO

O objectivo da ZAMCOM é de promover a utilização equitativa e razoável dos recursos hídricos do Curso de Água do Zambeze, bem como a gestão eficiente e o desenvolvimento sustentável deste. Relativamente a este, algumas das funções da Comissão incluem a promoção, o apoio, a coordenação e a harmonização da gestão e do desenvolvimento dos recursos hídricos do Curso de Água do Zambeze; bem como aconselhar os Estados Ribeirinhos sobre o planeamento, gestão, utilização, desenvolvimento, protecção e conservação do Curso de Água do Zambeze.



Win-win cooperation/ Cooperacao, ganhas tu, ganho eu





A Bacia do Zambeze, por si, abriga mais de 40 milhões de pessoas e prevê-se que sejam 51 milhões até 2025. Progressivamente, as crescentes pressões socio económicas na bacia exigirão uma melhor compreensão e acordo da bacia relativos às oportunidades e desafios desta; e a descrição conjunta de um espaço de desenvolvimento sustentável para a bacia que satisfaça os objetivos nacionais e de toda a bacia sem comprometer os ecossistemas ou de facto minar as aspirações de desenvolvimento de um estado por outro.

O objectivo do Plano Estratégico para o Curso de Água do Zambeze é de contribuir para a criação de uma base para uma cooperação harmonizada a nível da bacia na gestão e desenvolvimento dos recursos hídricos do Curso de Água do Zambeze.

***O que é realmente o Plano Estratégico para o Curso de Água do Zambeze e qual a sua importância?***

O planeamento de bacias hidrográficas é crucial para o sucesso da gestão e desenvolvimento de recursos hídricos partilhados, uma vez que permite a implementação coordenada e integrada das actividades no contexto da gestão eficiente e do desenvolvimento sustentável. O planeamento de bacias hidrográficas também permite a cooperação entre os estados ribeirinhos e a identificação e implementação de projectos e programas que proporcionam benefícios sustentáveis numa perspectiva de toda a bacia.

No âmbito do Acordo da ZAMCOM, o Plano Estratégico para o Curso de Água do Zambeze é definido como um "..... plano de desenvolvimento que engloba um instrumento e processo de planeamento geral para a identificação, categorização e priorização de projectos e programas para a gestão efectiva e desenvolvimento sustentável do Curso de Água do Zambeze "

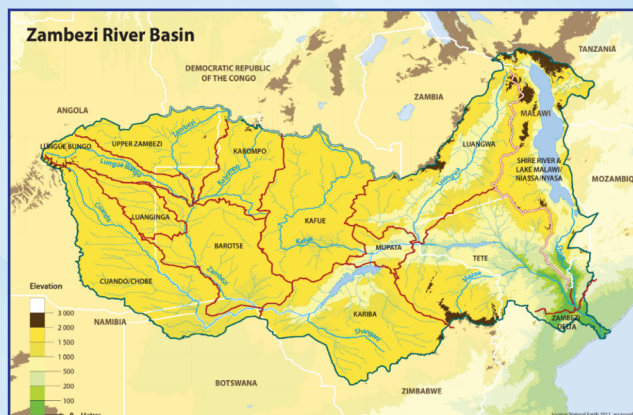


Figura 1: Os Estados Ribeirinhos da Bacia doZambeze

***Como será desenvolvido o Plano Estratégico para o Curso de Água do Zambeze? Quais serão os principais passos?***

O Plano Estratégico para o Curso de Água do Zambeze será desenvolvido de forma cooperativa e consultiva com base nos ciclos e processos de planeamento geralmente aceites.

Alguns dos principais passos devem incluir a realização de uma análise da situação e o desenvolvimento de direcções estratégicas; consideração de objectivos a nível nacional e da bacia, planos de desenvolvimento do sector, inventários de infra-estruturas; e cenários de desenvolvimento da bacia.

As etapas finais do processo incluirão a consideração dos cenários de investimento na bacia e a preparação do Plano Estratégico para o Curso de Água do Zambeze, segundo a informação das etapas anteriores. Qual é o estado de desenvolvimento do Plano Estratégico para o Curso de Água do Zambeze e quanto tempo levará para o desenvolver?

O desenvolvimento do Plano Estratégico para o Curso de Água do Zambeze terá início em 2016 e terminará em 2018. O Plano Estratégico basear-se-á num corpo substancial de estudos anteriores da bacia, avaliações e estratégias incluindo:

- A Etratégia da Bacia do Zambeze IWRM (2008),
- Análise das Oportunidades de Investimento Multi-Sectorial na Bacia do Rio Zambeze (2010),
- Sincronização da Barragem e Inundações controladas no Projecto da Bacia do Rio Zambeze (2011),
- O Atlas da Bacia do Zambeze dum Ambiente em Mudança (2012), e
- Perspectiva do Meio Ambiente da Bacia do Zambeze (2015)